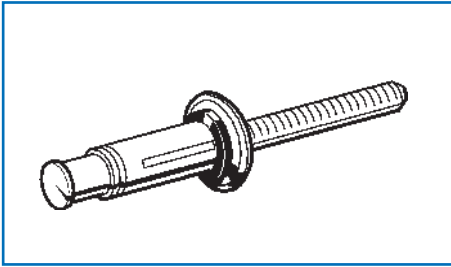


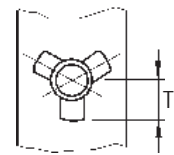
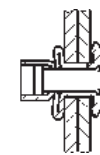
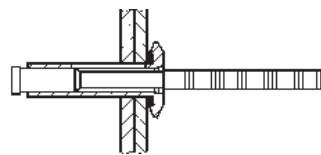
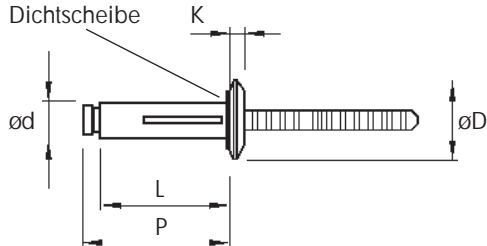
Serie 3904


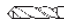
Flachrundkopf Aluminium/Aluminium



Serie	Werkstoff	Werkstoff-Nr.	Oberfläche	
ø 5,2	Hülse	AlMg3	3.3541	blank
	Dorn	AlCuSiMn	3.1255	unbehandelt
ø 6,2	Hülse	AlMg5	3.3555	blank
	Dorn	AlCuSiMn	3.1255	unbehandelt

Neopren-
Dichtscheibe



d Nenn-ø ±0,1	L max.	Klemmbereich (nietbare Mat.-stärke)	Artikel-Nr. Aluminium/ Aluminium	øD ±0,3	K ±0,1	P max.	T max.	durchschnittliche Festigkeiten		Niete pro Verp.-Einh. (ca. Stück)	Bemerkung
								Scher N	Zug N		
5,2  5,3 - 5,6	20,0	0,5 - 5,1	3904-0623 ¹⁾	11,5	2,1	23,8	7,7	3340	2050	3000	
	26,4	4,6 - 11,4	3904-0633			30,2	10,8	3780		2500	
6,2  6,3 - 6,5	25,9	3,1 - 10,2	3904-0832	13,9	2,6	30,3	10,7	5560	3335	1500	

¹⁾ zugelassen vom Institut für Bautechnik (IfBt) Nr. Z-14.1-4, Blatt 2.16

Kunststoff-Abdeckkappen in RAL-Farben sind auf Anfrage lieferbar.